



---

Bienvenue au Gite de la Cote Blanche

---



## Sommaire

<b>Se rendre au logement.....</b>	<b>3</b>
Plan d'accès.....	3
Transports.....	4
Où se garer.....	4
<b>L'arrivée dans le logement .....</b>	<b>5</b>
Les clés .....	5
Heure d'arrivée et de départ.....	5
L'état des lieux d'entrée et de sortie .....	5
Comment payer le séjour ?.....	5
Le ménage .....	5
<b>La vie dans le logement.....</b>	<b>6</b>
Plan du logement.....	6
Liste des équipements du logement.....	7
Équipements en option.....	7
Utilisation des équipements.....	8
Règles de vie .....	8
<b>Informations pratiques .....</b>	<b>9</b>
Où faire ses courses ? .....	9
Où prendre du carburant ? .....	9

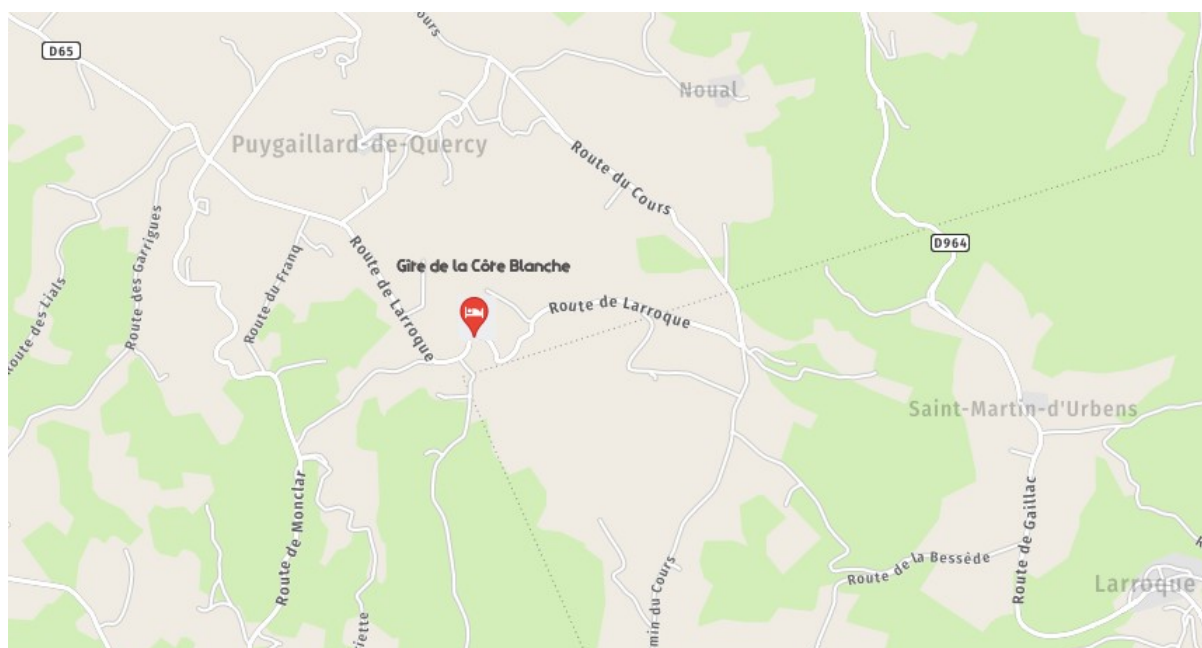
Où se faire soigner ? .....	9
Autres services.....	9
Numéros utiles .....	9

## Visiter la région ..... 10

Informations utiles .....	10
Lieux à visiter.....	10
Où se restaurer et sortir.....	10
Culture régionale .....	10

Se rendre au logement

### Plan d'accès



Adresse du logement : 1705 Route de Larroque 82800 Puygaillard de Quercy

### Transports

- En voiture
- En train , la gare la plus proche est Montauban 40mn.
- En avion, l'aéroport le plus proche est celui de Toulouse Blagnac 1H15

## L'arrivée dans le logement

*Un grand parking est disponible sur place.*



### Les clés

*La remise des clés s'effectue avec Marie-Hélène à l'horaire convenu ensemble.*



### Heure d'arrivée et de départ

*Location à la semaine :*

*Les arrivées s'effectuent le samedi à partir de 17H jusqu'à 21H*

*Les départs s'effectuent au plus tard à 10H*

*Location Week-end :*

- 2 nuits
- 3 nuits



### L'état des lieux d'entrée et de sortie

*L'état des lieux s'effectue à l'arrivée.*

*L'état des lieux s'effectue à la sortie.*

*La caution est restituée sous quinzaine par courrier.*



### Comment payer le séjour ?

*Le séjour se règle à l'arrivée. Il comprend la taxe de séjour, les frais d'électricité, eau et chauffage.*

*La caution versée par chèque est aussi demandée lors de votre arrivée.*



### Le ménage

*Le linge de lit est fourni. Le linge de bain également.*

*Merci de retirer les draps housse, housse de couette et taies d'oreillers et de laisser au pied du lit. Les alèses restent en place.*

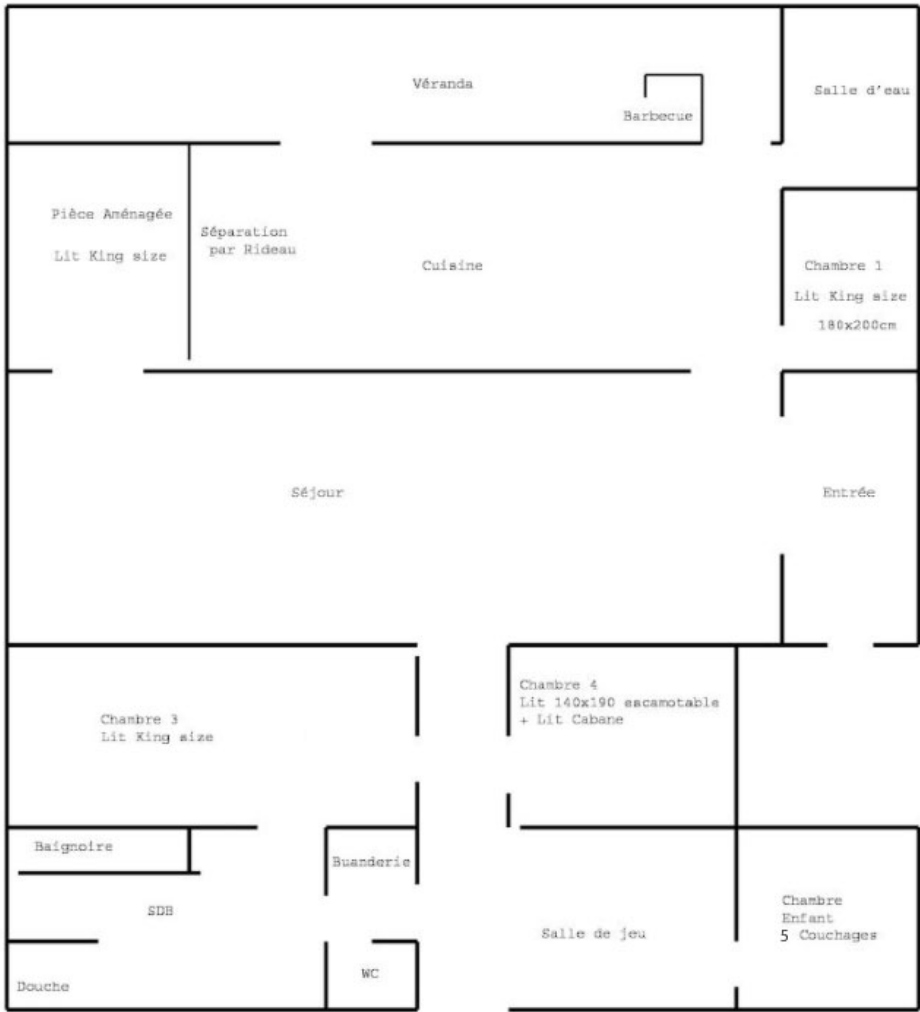
*Le ménage est inclus.*

*Toutefois :*

*La vaisselle doit être faite et remise en place. La grille du barbecue nettoyée.  
Les poubelles doivent être retirées, les abords nettoyés (papiers, mégots...)*

La vie dans le logement

 Plan du logement





## Liste des équipements du logement

### Cuisine

- Exemple
- Exemple
- Exemple
- Exemple
- Exemple
- Exemple
- Exemple
- Exemple
- Exemple
- Exemple
- Exemple
- Exemple
- Exemple
- Exemple

### L'extérieur

- Exemple
- Exemple
- Exemple
- Exemple
- Exemple

### Salon – salle de séjour

- Exemple
- Exemple
- Exemple
- Exemple
- Exemple
- Exemple
- Exemple
- Exemple
- Exemple
- Exemple
- Exemple
- Exemple

### Chambre 1

- Exemple
- Exemple
- Exemple
- Exemple

### Chambre 2

- Exemple
- Exemple
- Exemple
- Exemple

### Salle de bain

- Exemple
- Exemple
- Exemple
- Exemple
- Exemple





## Utilisation des équipements

*Donner des indications sur comment utiliser/mettre en marche les services suivants, supprimer ceux qui ne sont pas proposés.*

- Electricité : Le compteur se situe dans le placard du dortoir
- Chauffage :
- Lave-linge :
- Internet : Code Netgear : 12345678
- Téléphone :

## Règles de vie

*Donner des éléments sur les règles à respecter dans le logement.*

## Informations pratiques



### Où faire ses courses ?

*Carrefour Market 82230 Monclar de Quercy 9Km*

*Boulangerie A fleur de pain 82800 Montricoux*

*Boucherie : La ptite boutique 82800 Montricoux*

*Super U et Intermarché 82800 Négrepelisse 11Km*

*Produits des producteurs locaux :*

*La boucherie du Tescou 154 zone artisanale la, Mathieu Rivière, 81630 Beauvais-sur-Tescou*

*Tel 05 63 53 93 14 Visitez le site : [www.laboucheriedutescou](http://www.laboucheriedutescou)*



### Où prendre du carburant ?

*Super U et Intermarché 82800 Négrepelisse 11Km*

*Carrefour Market 82230 Monclar de Quercy 9Km*



### Où se faire soigner ?

*Donner des adresses et numéros de médecin ainsi que les pharmacies de garde.*

*Maison de Santé Pluri-professionnelle 18 Chemin de Ronde 82800 Montricoux*

*TEL 05 63 67 29 09*

*Pharmacie de Garde 28 Rte De St Cirq 82800 Montricoux*

*TEL 05 63 67 20 52*

*Caserne de Pompier : 6 Av. du Colonel Raynal, 82230 Monclar-de-Quercy*



### Autres services

*Pressing Retoucherie 777 Av. Jean Moulin, 82000 Montauban TEL : 05 63 91 63 91 23*



## Numéros utiles

- *Pompier :18*
- *Police : 17*
- *Samu : 15*
- *Taxi : Quentin Tel 06 16 98 13 60*
- *Dépanneur : Peugeot 82800 Negrepélisse Tel 05 63 30 94 19*
- *Numéro du propriétaire :06 06 61 60 59*

Visiter la région

## Informations utiles

Office de tourisme 82800 Bruniquel Tel 05 63 67 29 84

## Lieux à visiter

- *Bruniquel – 82 en Tarn et Garonne – 6Km*
- *Le château de Nègrepelisse, son moulin à eau.*
- *Le château de Montricoux.*
- *Le village médiéval de Penne Puycelsi,*
- *Cordes sur Ciel,*
- *Castelnau de Montmiral*

## Où se restaurer et sortir

## Culture régionale

Marie-Hélène vous souhaite de bonnes vacances  
au Gîte de la Côte Blanche

